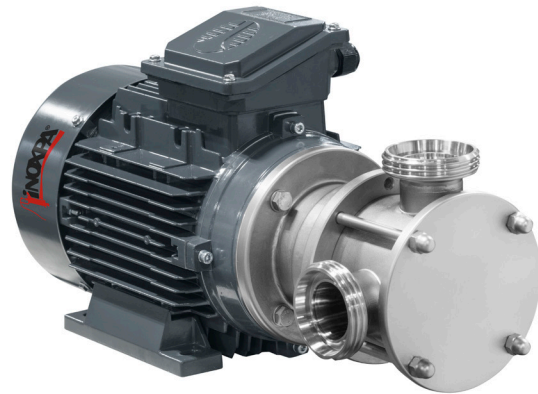


# RF

## Насос с гибкой крыльчаткой



### ПРИМЕНЕНИЕ

Насос RF представляет собой насос с гибкой крыльчаткой. Благодаря своей конструкции он может быть реверсивным и самовсасывающим, причем максимальная высота всасывания составляет 5 метров. Насосы этого типа могут перекачивать продукты как с низкой, так и с высокой вязкостью, а также продукты, содержащие частицы или газы.

Основными видами применения являются перекачивание молочных продуктов, растительного масла, вина и напитков в целом.

### ПРИНЦИП ФУНКЦИОНИРОВАНИЯ

Благодаря эксцентрической форме корпуса насоса, в зоне всасывания создается вакуум по мере увеличения объема между лопастями, что приводит к всасыванию продукта.

Посредством вращения крыльчатки продукт перемещается от отверстия всасывания к отверстию нагнетания; кроме того, ввиду эксцентрической формы корпуса насоса, в зоне нагнетания лопасти сгибаются и объем между ними сокращается, что приводит к нагнетанию продукта.

### КОНСТРУКЦИЯ И ХАРАКТЕРИСТИКИ

Исполнение со свободным валом или моноблочное.

Реверсивный и самовсасывающий.

Корпус, изготовленный методом микродутья, с механической обработкой.

Движение крыльчатки обеспечивается посредством вала с двумя срезами.

Одинарное внешнее торцевое уплотнение.

Простое обслуживание.

Двигатели IEC V3 для варианта исполнения со свободным валом и V34 для модели с моноблочным исполнением, класс защиты IP55 и класс изоляции F.

## ТЕХНИЧЕСКИЕ СПЕЦИФИКАЦИИ

### Материалы

Детали, контактирующие с продуктом:	1.4404 (AISI 316L)
Другие детали из стали:	1.4301 (AISI 304)
Фонарь и опора подшипников	CF8
Крыльчатка	CR (неопрен)
Уплотнения, контактирующие с продуктом:	FPM (стандарт) — EPDM

### Торцевое уплотнение

Вращающаяся часть	графит (C)
Неподвижная часть	карбид кремния (SiC)
Уплотнения	FPM

### Обработка поверхности

Внутренняя	блестящая полировка Ra ≤ 0,8 мкм
Наружная:	матовая

### Соединения

DIN 11851
CLAMP
SMS
(под заказ доступны другие соединения)

### Эксплуатационные ограничения

Максимальная производительность:	28 м³/ч	132 галлонов США / мин
Максимальное рабочее давление <sup>1</sup>	200 — 400 кПа (2 — 4 бар)	29 — 58 PSI
Максимальная рабочая температура	80 °C	176 °F
Максимальная скорость	1 750 об/мин	

1) в зависимости от модели

Насос	Производительность <sup>1</sup> [м³/ч]	Вращающий момент <sup>2</sup> пуска [Н·м]	Вращающий момент <sup>2</sup> реверса [Н·м]	Максимальное дифференциальное давление [кПа]		Максимальная скорость [об/мин]
				Моноблочное исполнение	Свободный вал	
RF-02/20	1,4	4,7	7,1	300	400	1750
RF-05/25	4	7,3	13,4	250	400	
RF-10/40	9	15,1	31,6	250	400	
RF-20/50	20	24,4	51,6	200	200	
RF-30/65	28	64,3	110,5	-	400	

1) максимальная Производительность для чистых и невязких жидкостей

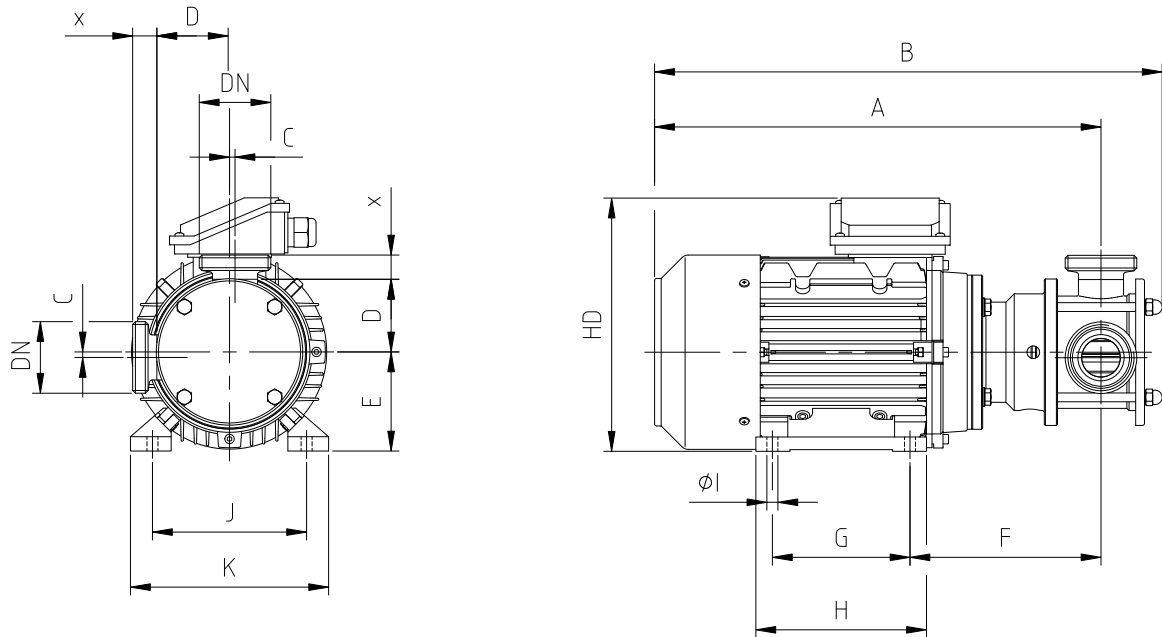
2) Использование частотного преобразователя может привести к снижению вращающего момента пуска двигателя

## ДОПОЛНИТЕЛЬНАЯ КОМПЛЕКТАЦИЯ

- Торцевое уплотнение из SiC/SiC и SiC/C.
- Различные типы соединений.
- Двигатели с другими классами защиты.
- Двигатели с 6 полюсами.
- Электрический шкаф с кабелем длиной 10 м.
- Тележка из нержавеющей стали.

## РАЗМЕРЫ

## Насос в моноблочном исполнении

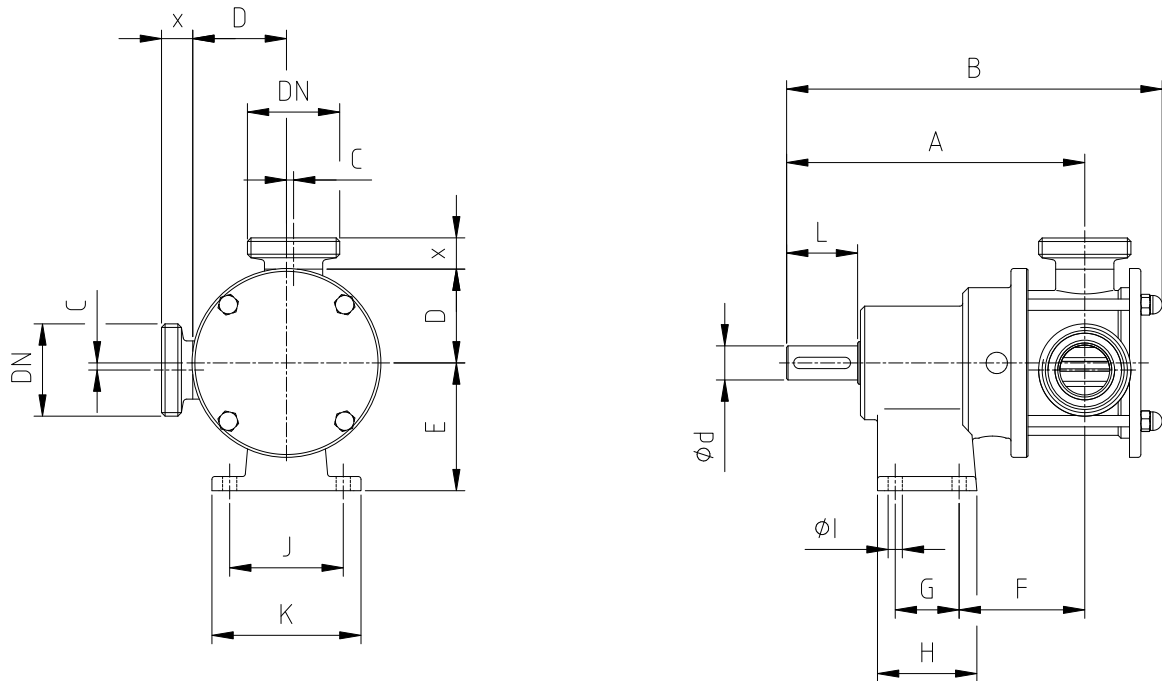


01.650.32.0045

Насос	DIN 11851		SMS		CLAMP OD	
	DN	x	DN	x	DN	x
RF-02/20	25	22	25	19	1"	12,5
RF-05/25	25	22	25	19	1"	12,5
RF-10/40	40	22	38	23	1½"	12,5
RF-20/50	50	23	51	23	2"	12,5

Насос	Двигатель [кВт]			A	B	C	D	E	F	G	H	ØI	J	K	L	кг
	Размер	с 4 контактами	с 6 контактами													
RF-02/20	80	0,75	0,55	330	350	2	51,5	80	139	100	125	9	125	155	220	14
RF-05/25	80	0,75	0,55	340	370	2	55,5	80	148	100	125	9	125	155	220	15
RF-10/40	90	1,5	1,1	410	445	5	66	90	174	125	155	10	140	180	240	25
RF-20/50	100	3	1,5	460	510	6,5	80	100	205	140	180	12	160	200	265	39

## Насос со свободным валом



01.650.32.0046

Насос	DIN 11851		SMS		CLAMP OD	
	DN	x	DN	x	DN	x
RF-02/20	25	22	25	19	1"	12,5
RF-05/25	25	22	25	19	1"	12,5
RF-10/40	40	22	38	23	1½"	12,5
RF-20/50	50	23	51	23	2"	12,5
RF-30/65	65	25	63,5	27	2½"	12,5

Насос	Ød	A	B	C	D	E	F	G	H	Øl	J	K	L	кг
RF-02/20	19	172	206	2	51,5	80	74	30	60	9	70	90	40	4,5
RF-05/25	19	181	225	2	55,5	80	83	30	60	9	70	90	40	5
RF-10/40	24	210	265	5	66	90	88	45	70	10	80	105	50	9
RF-20/50	28	272	335	6,5	80	100	109	75	105	11	90	120	60	17
RF-30/65	28	280	350	10	85	100	117	75	105	11	90	120	60	21